



Wettest
pneu
první studená protektorovna v Čechách



A K Č N Í N A B Í D K A

			Kč	ks			Kč	ks	
10 R 22,5	Bridgestone	K26	2800	1	295/80 R 22,5	Annaite	VDA4	3150	1
11 R 22,5	Goodyear	K16	2900	1	295/80 R 22,5	GT Radial	VDA4	3150	1
275/70 R 22,5	Michelin	HSU1 M+S	2850	1	295/80 R 22,5	Kumho	VDA4	3150	3
275/70 R 22,5	Goodyear	VDA4	2850	1	295/80 R 22,5	Matador	VDA4	3150	1
285/70 R 19,5	Bridgestone	K27	2650	1	315/70 R 22,5	Michelin	HDL2	3500	1
285/70 R 19,5	Continental	K27	2650	4	315/70 R 22,5	Firestone	K208	3500	1
285/70 R 19,5	Kumho	K27	2650	1	315/70 R 22,5	Matador	K50	3500	4
285/70 R 19,5	Continental	K34	2650	1	315/70 R 22,5	Michelin	KDE2	3500	1
285/70 R 19,5	Matador	K43	2650	1	315/80 R 22,5	Double Coin	K211	3600	1
285/70 R 19,5	Continental	VDA4	2650	1	315/80 R 22,5	Fulda	K211	3600	1
285/70 R 19,5	Kumho	VDA4	2650	1	315/80 R 22,5	Goodyear	K211	3600	3
295/60 R 22,5	Michelin	KDE2	3500	1	315/80 R 22,5	Hankook	K211	3600	2
295/80 R 22,5	Matador	HSU1 M+S	3150	1	315/80 R 22,5	Nokian	K211	3600	1
295/80 R 22,5	Barum	K27	3150	2	315/80 R 22,5	Michelin	K729	3600	1
295/80 R 22,5	Bridgestone	K27	3150	1	315/80 R 22,5	Michelin	MK 50	3600	1
295/80 R 22,5	Triangle	K27	3150	1	365/80 R 20	Continental	K75	3300	1
295/80 R 22,5	K-side	K43	3150	1	385/65 R 22,5	K-side	K20	3800	3
295/80 R 22,5	Aurora	K54	3150	1	385/65 R 22,5	Matador	MK 30	3800	1
295/80 R 22,5	Michelin	K54	3150	1	435/50 R 19,5	Goodyear	XTA2	3500	1
295/80 R 22,5	Continental	MK 45	3150	1					
295/80 R 22,5	Matador	RZU3	2850	12					
295/80 R 22,5	Matador	BUS103	2850	12					

Cena za komplet (kostra + protektor) za 1 ks bez DPH

TOTÁLNÍ VÝPRODEJ SKLADOVÝCH ZÁSOb VČETNĚ KOSTRY

o aktuální dostupnosti protektorů se dotazujte na tel. čísla 602 181 052 nebo 724 367 883

Nabídka platí do vyprodání zásob.



www.wetest-pneu.cz

WETEST pneu, spol. s r.o., Mělník 276 01, Nádražní 1980, tel./fax. 315 622 571, e-mail: wetest@wetest-pneu.cz



K 16



K26



K27



K34



MK 30



MK 45



K 43
VDA4



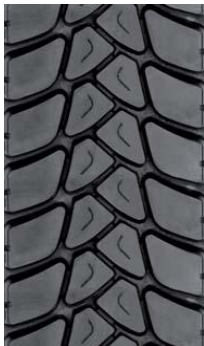
K 50
MK 50



K 54
KDE2



K75



K208



K211



K729



HDL2



BUS103



XTA2



K20



HSU1 M+S



RZU3